
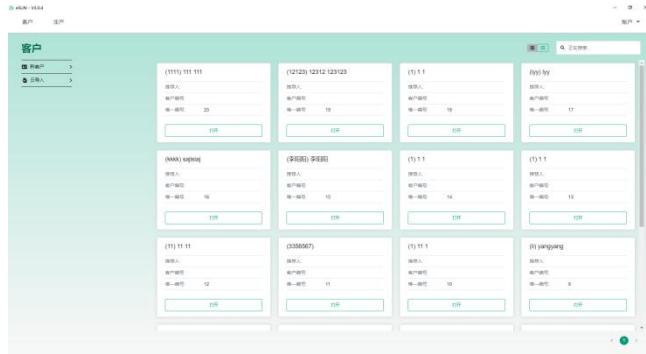


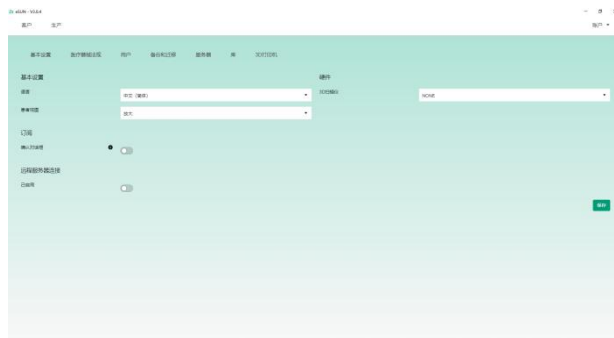
eSun 软件使用方法

鼠标双击打开 eSun 鞋垫设计软件→点击（设置）



1) 常规设置

语言：有 7 种语言可选。
其余设置参考下图即可。

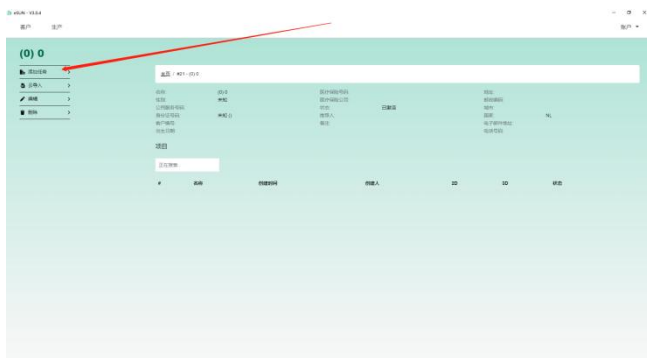


2) 客户信息输入数据设置，如无特殊要求参考下图设置即可。

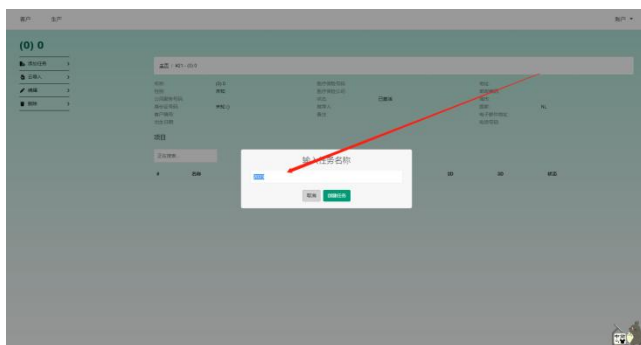




3) 添加任务。



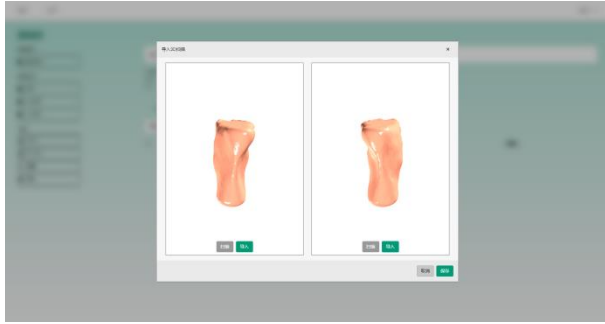
4) 设计文件保存在总的文件夹



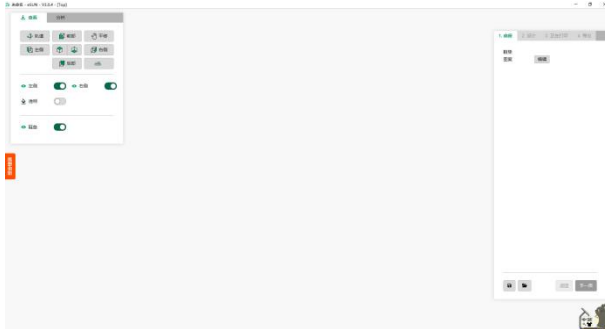
5) 添加设计方式 3D 扫描（即足棒棒扫描生成的 3d model）或 2D 扫描（压力板报告图片）或者测压数据（压力数据 OBJ 格式）**优先选择鞋垫设计选项**



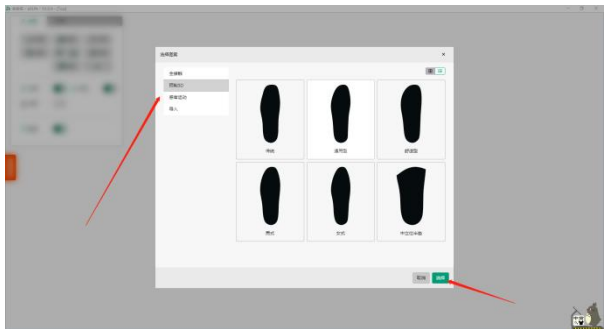
6) 导入模型（左侧导入左脚数据，右侧导入右脚数据，）



7) 点击鞋垫设计选项进入设计界面



8) 选择想要生成的鞋垫模板进行后续的设计

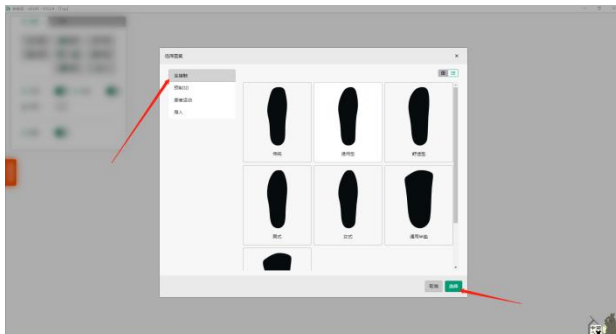


全贴合模式解释:








鞋垫与所扫描出来的模型是完全贴合的,鞋垫在这种状态下脚底部压力大的区域是较薄的、压力少的区域比较厚, 需要根据需求进一步设计调整并给鞋垫给予一定的厚度。

具体设计方法如下:

1.选择第一步 Choose type (选择鞋垫类型) → Fullcontact-insole(全贴合鞋垫) → 点击 OK (确认)



2. 选择鞋垫款式（按所配的鞋子款式来选择）

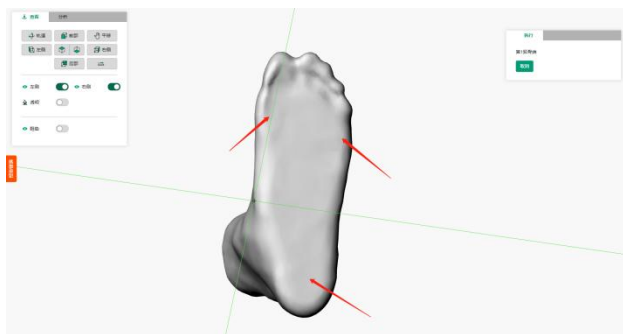
Choose your pattern(选择鞋垫模式、样式、款式)		
款式	图案	用途（按所配的鞋子可判断）
Male(男款)		男款鞋子，鞋头较尖的鞋子，皮鞋等款式的鞋子适用
Female（女款）		女款鞋子，尖头款式鞋子等
Classic（经典款）		宽头款式的鞋子
FinnComfort（舒适款）		宽头舒适款的鞋子
Durea		通用款式
3-Quarter Template 1 （3/4 半垫 1） 横弓较低		大多数鞋子都能适用
3-Quarter Template 2 （3/4 半垫 2） 横弓较高		大多数鞋子都能适用

3. 根据需求选择不同样式，并点击“OK”

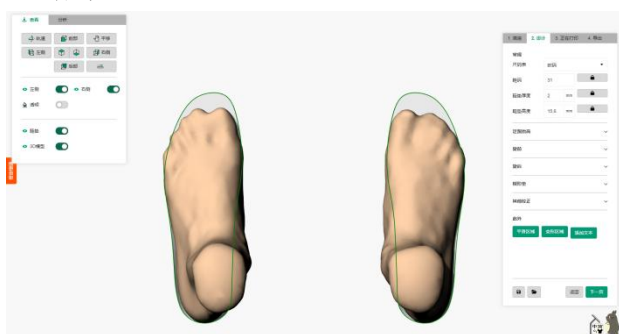
4. 根据提示选择对应点位从而生成鞋垫



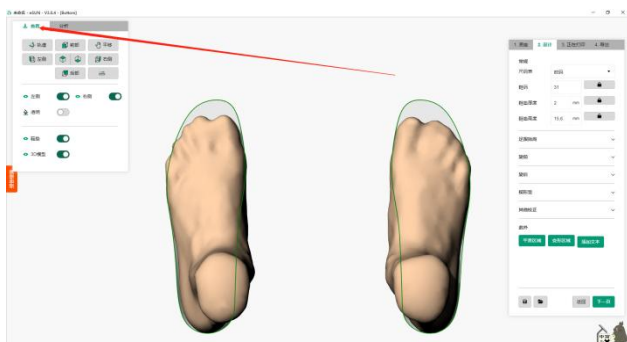
5.选择







6.生成鞋垫



7.鼠标拖到工具栏可以显示每个工具用途

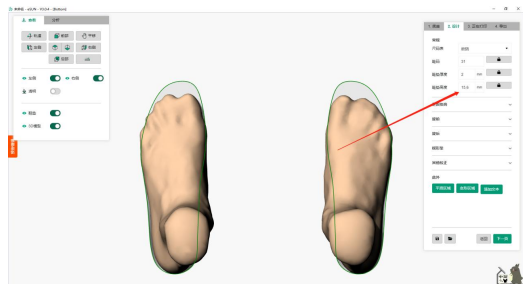


图标	使用方法
 Rotate view(旋转模式)	鼠标左击此功能 或 Ctrl+Shift+右键 选中模型按鼠标左键拖动旋转
 Front view (前/正视图)	鼠标左击即可使用
 Pan view (平移)	鼠标左击 或 Shift+右键 即可使用
 Left view(左视图)	鼠标左击即可使用
 Top \bottom view	鼠标左击→顶视图 鼠标右击→底部视图
 Right view (右视图)	鼠标左击即可使用
 Back view(后视图)	鼠标左击即可使用

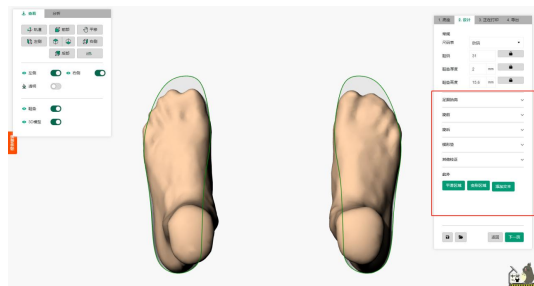
 show/hide 2D scan	鼠标左击→显示 2D 扫描 鼠标右击→隐藏 2D 扫描 在导入了 2D 扫描文件才能使用此功能
 Shows left side normal /transparent	左击→正常显示左脚 右击→透视左脚
 shows both sides normal/transparent	左击→正常显示左右脚 右击→透视左右脚
 Shows right side normal /transparent	左击→正常显示右脚 右击→透视右脚

8. 第二步：Insole Height(鞋垫高度)

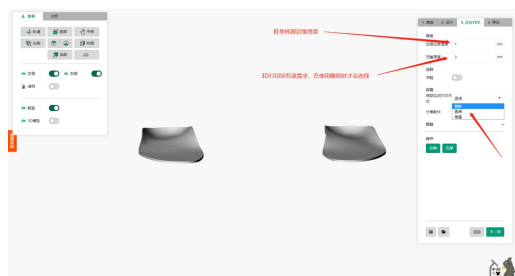
鞋垫高度一般建议输入 20~25 之间，若需要增加高度可在手动进行调整。



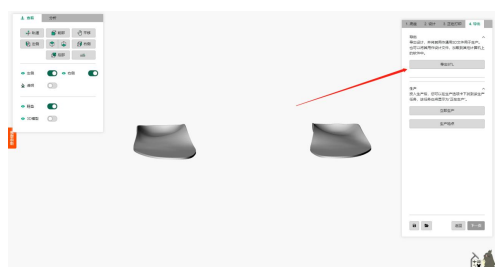
9. 第三步：进行相应的鞋垫设计（包括添加想要的文本，和鞋垫的光滑）



10. 预览打印鞋垫，和选择符合需求的底部轮廓

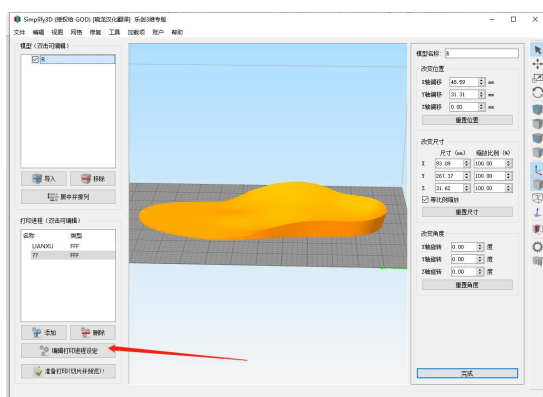
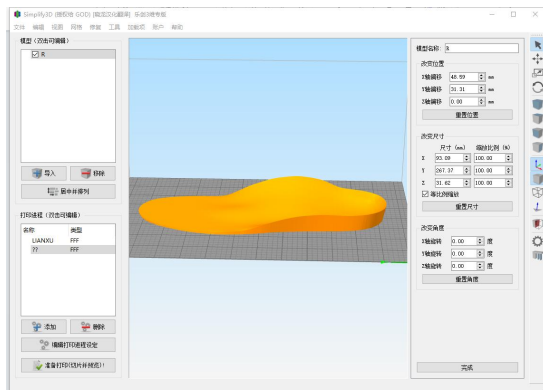


11. 最后导出设计文件即 STL 文件

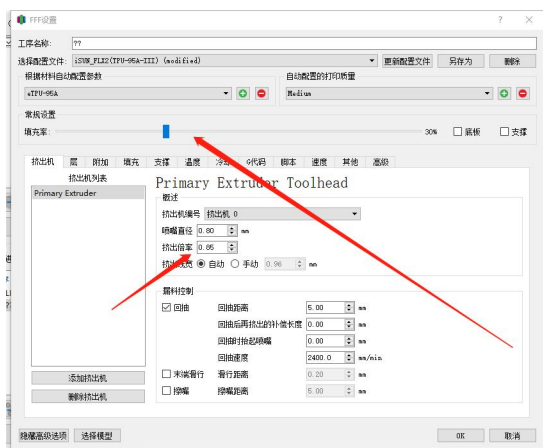


其余鞋垫设计步骤同全贴合鞋垫模式。

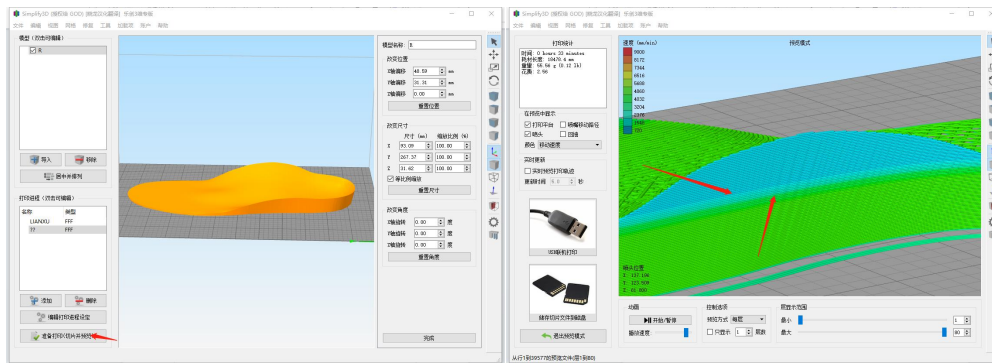
12. 将设计文件导入切片软件中，最后相关配置的更改



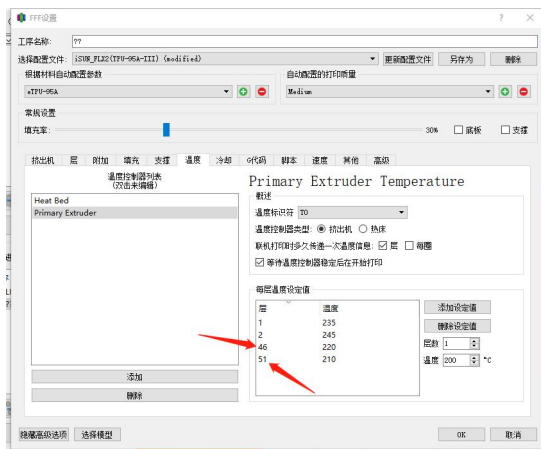
1) 点击编辑打印进程设定进行更改



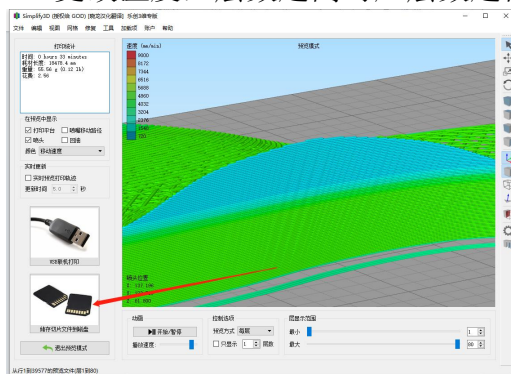
2) 选择相应填充率和挤出倍率



3) 点击预览，记录温度变化层数并记录（即深蓝色消失层数和浅蓝色消失层数）然后退出预览模式



4) 更改温度，层数越高对应层数越低



5) 将切片完毕的文件导出到 u 盘即生成 gcode 文件，最后将其插入打印机选择对应文件即可进行打印